

LES AVENTURES DE ROSE ET LOUIS AU COL DE LA SCHLUCHT

qui se dit « chlourt »



MISSION PHOTO

(à partir de 8 ans)

Durée du jeu : 1 h

« Les enfants, j'ai besoin de votre aide ! » s'exclame Papy Gérard. Papy Gérard, très agité, commence à leur expliquer ce qui lui est arrivé. « Dimanche dernier, je suis allé au Col de la Schlucht pour y passer la journée. Comme d'habitude, j'ai voulu faire mon petit album souvenir mais cette fois-ci avec l'appareil photo de mon téléphone. J'ai voulu faire imprimer mes photos et là, surprise : je n'ai que des petits bouts de photos et je ne sais même plus à quoi elles correspondent. Quelle déception !

Auriez-vous la gentillesse de m'aider à retrouver à quoi correspondent ces petits bouts de photos ? Je vous ai mis un petit plan pour vous aider dans vos recherches.

QUEL BAZAR !

Pour aider Rose et Louis à retrouver à quoi correspondent les photos et à chercher leur légende :

- Pars à la recherche des photos et objets situés dans l'Espace de Découverte du Col de la Schlucht (1^{er} étage du bâtiment du Tétrás), et aide toi du plan pour les photos extérieures.
- Quand tu auras trouvé à quoi correspondent les photos de Papy Gérard, regarde les panneaux à côté des objets, tu y retrouveras les légendes.
- Aide-toi du livret : il contient des indices !

Tu n'auras jamais besoin de traverser la route : le jeu se situe en zone piétonne. Tu vas faire ce jeu dans un musée : merci de ne pas déranger les autres visiteurs « alors fais toi discret ! ».



PLAN EXTÉRIEUR



Coche les petits carrés quand tu as trouvé les réponses



FASHION VICTIME

LE SAVAIS-TU ?

Le tourisme de montagne se développe fin du 19^e siècle. Dans les Vosges, les voyageurs ou les promeneurs découvrent la montagne à travers différentes activités : randonnée, pique-nique, cueillette de brimbelles, cure thermale, sports d'hiver...



CLIN D'OEIL

Observe bien la tenue des promeneurs que tu peux retrouver sur d'autres photos. Cela a bien changé aujourd'hui.

À TABLE

LE SAVAIS-TU ?

Pendant la 1^{ère} guerre mondiale, chaque soldat avait son récipient. Tous les repas étaient servis dans celui-ci. La lettre et les chiffres que tu aperçois correspondent à un numéro de série. Chaque gamelle a son propre numéro.



CLIN D'OEIL

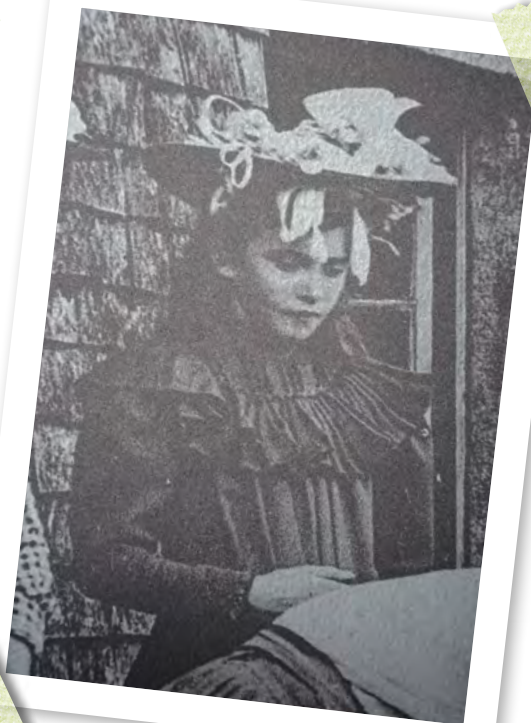
C'est dans la fabrique de couverts **Pottecher de Bussang** dans les Vosges que l'on fabriquait ces ustensiles qui étaient ensuite distribués aux soldats. Maurice Pottecher créa le théâtre du Peuple à Bussang pour ses ouvriers.



QUELLE ODEUR !

LE SAVAIS-TU ?

On trouve toutes sortes de fromages en France, chaque région ayant ses spécialités. Ici, un fromage porte deux noms différents : d'un côté de la Schlucht, on l'appelle Gérômé, de l'autre, Munster. Et pourtant, c'est la même recette !



CLIN D'OEIL

Si tu souhaites découvrir ses secrets de fabrication, tu peux te rendre à la Maison du fromage à Gunsbach. Tu y trouveras de nombreux fromages de la région, tu pourras assister à une démonstration et à une dégustation.

HALTE-LÀ !

LE SAVAIS-TU ?

Il fut un temps où la frontière passait au Col de la Schlucht. Cette frontière séparait la France de l'Allemagne. Elle était matérialisée par des poteaux aux postes frontières (comme celui que tu vois). Cette frontière a existé entre 1871 et 1919 puis entre 1940 et 1945.



CLIN D'OEIL

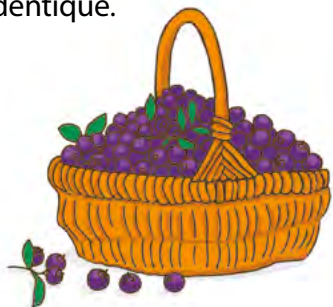
Aujourd'hui, le Col de la Schlucht marque le passage entre l'Alsace et les Vosges.



UN DRÔLE DE PEIGNE

LE SAVAIS-TU ?

Cet objet existe depuis très longtemps, il servait à cueillir les myrtilles appelées localement brimbelles, mais son utilisation est aujourd'hui interdite. La forme de cet objet est restée presque identique.



CLIN D'OEIL

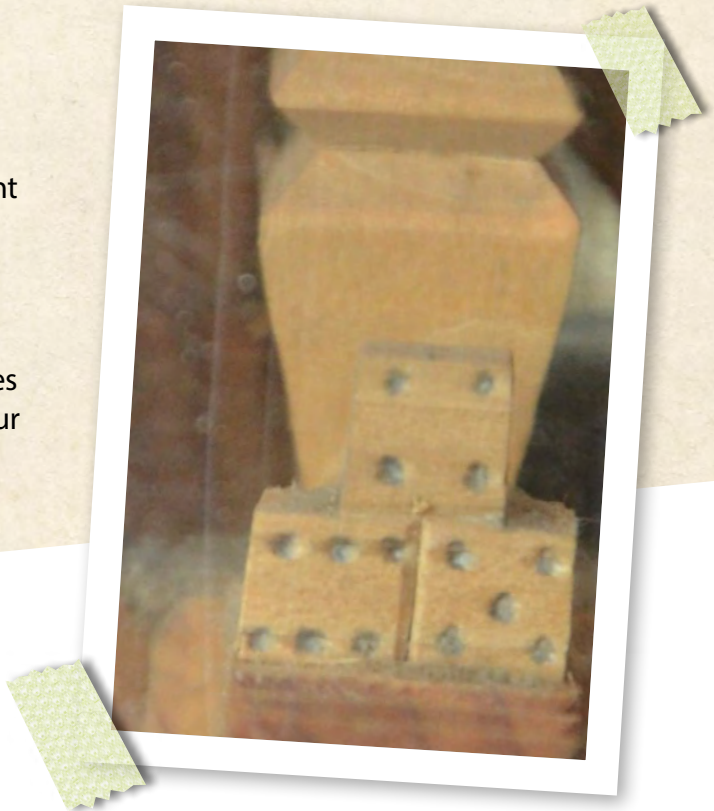
Peut-être as-tu déjà cueilli des brimbelles toi aussi ? Tellement appréciées, qu'à certains endroits comme dans le Parc naturel régional des Ballons des Vosges, leur cueillette est réglementée pour éviter leur disparition. Si tu préfères les manger plutôt que de les cueillir, rends-toi dans une ferme auberge pour déguster une tarte de brimbelles.

PARTIE DE CACHE-CACHE

Ouvre bien l'œil pour retrouver cet objet !!!

LE SAVAIS-TU ?

Les soldats de la Première Guerre mondiale ne faisaient pas que combattre. Pendant les longues périodes d'attente, ils fabriquaient de petits objets avec des matériaux trouvés sur place.



As-tu remarqué
les nombreux petits détails ?
Quelle patience !



QUAND LA NEIGE EST LÀ

LE SAVAIS-TU ?

Le Col de la Schlucht a accueilli ses premiers skieurs en 1905 lors d'un championnat militaire, mais ce n'est que dans les années 1930 que fut installé le premier télésiégi du Massif. Aujourd'hui encore on peut y pratiquer le ski alpin, le ski de fond et y faire des promenades en raquettes.



CLIN D'OEIL

En 1905, un fantôme dans la nuit de Noël effraya des gens. En réalité, c'était le premier skieur de la région. Retrouve ce panneau à proximité et demande à un adulte de te lire cette drôle d'histoire.

LE PERSONNAGE MYSTÉRIEUX

LE SAVAIS-TU ?

Cet imposant personnage est le dieu celte de la chasse et de la forêt.
Le mot « Vosges » est issu de son nom.



CLIN D'OEIL

Ce dieu est ici représenté en chasseur avec le cerf, la peau d'animal et la hachette. Sauras-tu les retrouver ?





HO HISSE !

LE SAVAIS-TU ?

Ce traineau qui ressemble à une luge servait au transport du bois. Nul besoin d'un animal pour le tracter car il n'était utilisé qu'en descente. Au contraire, il fallait retenir ce traineau et son lourd chargement à la force d'un homme. C'était très dangereux !



CLIN D'OEIL

Si tu souhaites assister à une démonstration de « schlittage », renseigne-toi auprès des offices de tourisme, il existe des animations durant l'été. Mais tu peux aussi visiter le musée de la Schlitte et des métiers du bois situé à Mulbach sur Munster (à environ 20 km d'ici).

JEU DE CONSTRUCTION

LE SAVAIS-TU ?

Ces outils ont servi à la création de la route qui mène au Col de la Schlucht. Les travaux étaient très difficiles car il fallait creuser la montagne à la pioche. On a même dû utiliser de la dynamite. Cette route a permis de relier les deux vallées entre elles, elle s'est appelée à sa création « chemin de grande communication n°36 ».



CLIN D'OEIL

Des deux côtés de la route, tu peux franchir des tunnels, dont l'un s'appelle **La Roche du Diable** (côté Gérardmer). Tu peux t'y arrêter pour y admirer le point de vue.



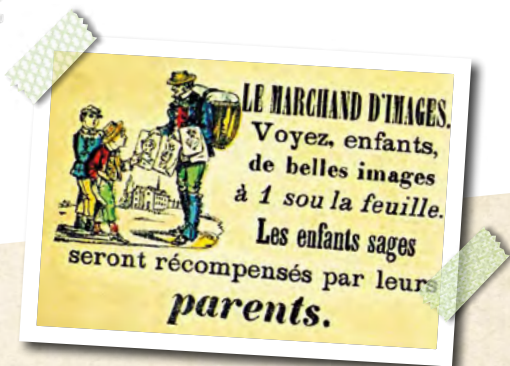
LIVRAISON À DOMICILE



LE SAVAIS-TU ?

Cet objet, sac à dos d'une autre époque, servait à transporter des marchandises à une période où le Col ne pouvait se franchir qu'à pied.

Il était très utilisé par les colporteurs (marchands ambulants) pour livrer des objets du quotidien, mais aussi pour y livrer des images religieuses. Cela ressemble aujourd'hui à la livraison à domicile !



CLIN D'OEIL

La vente de certains produits était très contrôlée. Des personnes traversaient en cachette le Col avec des produits interdits tels que le tabac, l'alcool, les épices, les allumettes et même le bétail ! Ces personnes étaient appelées des contrebandiers.

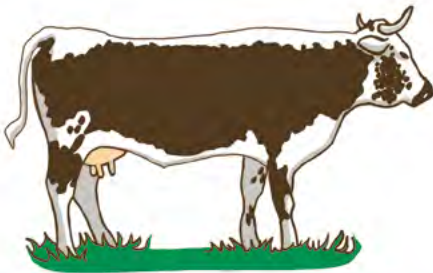
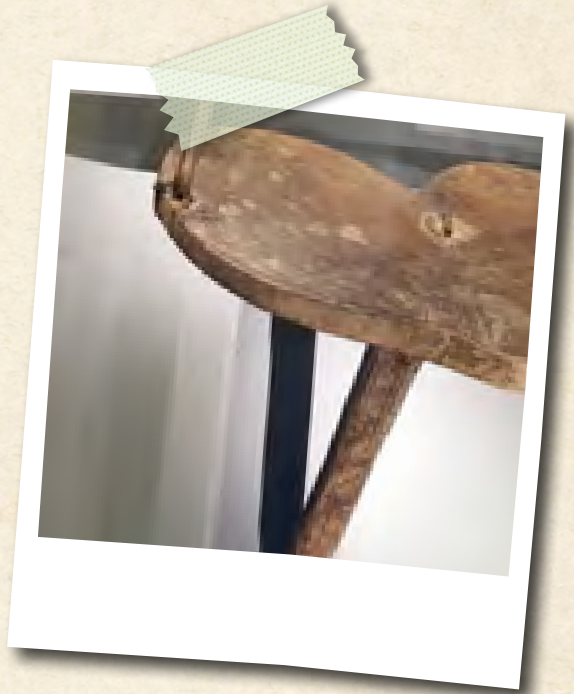
UN PEU BANCAL

LE SAVAIS-TU ?

Cet objet servait pour la traite des vaches.

As-tu remarqué qu'il n'a qu'un seul pied et un drôle de cordon ?

C'est une ceinture en cuir permettant au marcaire (fermier du Massif des Vosges) de fixer ce tabouret autour des hanches et ainsi de se déplacer plus facilement de vache en vache.



CLIN D'OEIL

Aujourd'hui la traite des vaches a bien changé ! Dans certaines fermes-auberges du Massif des Vosges, tu pourras y assister et goûter le lait.



TOUT LE MONDE DESCEND

LE SAVAIS-TU ?

Il y avait deux tramways qui montaient à la Schlucht. Le premier, au départ de Gérardmer, s'arrêtait à cette gare. D'ailleurs, la date 1904 qui y est inscrite correspond à sa mise en service. Grâce à cette photo, tu verras qu'elle a bien changé.

La deuxième ligne partait de Munster et a été mise en service en 1907.



CLIN D'OEIL

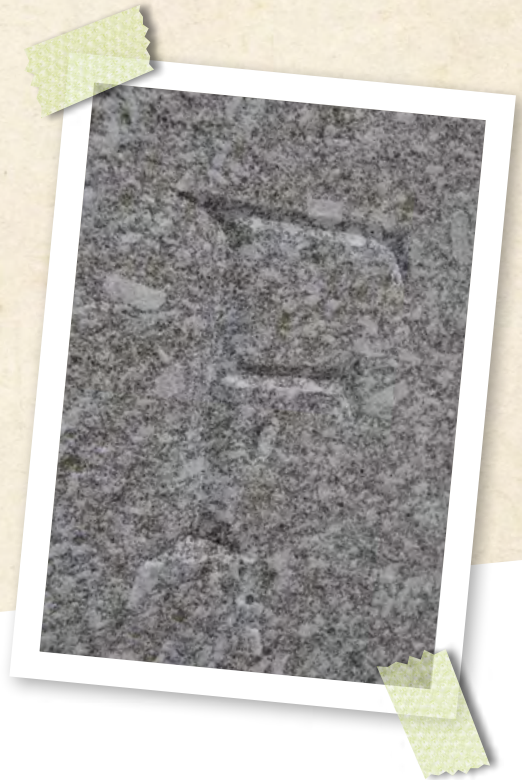
Pour passer de Gérardmer à Munster en passant par le Col de la Schlucht en tramway, il fallait changer de gare et de tramway !



FRANCE – ALLEMAGNE

LE SAVAIS-TU ?

Pour t'aider à comprendre cette pierre, observe-la bien. Le F que tu as trouvé correspond en allemand à Frankreich (France) et le D à Deutschland (Allemagne). Le haut de la borne t'indique les directions des limites entre les deux pays. Les pavés au sol marquent la limite de l'ancienne frontière.



CLIN D'OEIL

4 056 bornes de ce type ont été installées dans la région avec un espace de 60 m entre chaque borne pour être toujours visibles de l'une à l'autre. Ce sont les allemands qui les ont installées à partir 1871 pour marquer la frontière.



MON BEAU CHALET

LE SAVAIS-TU ?

Frédéric Hartmann Metzger, riche industriel de Munster, a fait construire cette route depuis Munster et en a payé les travaux. Il a été le premier à construire une maison inspirée des chalets Suisses sur le Col de la Schlucht. Si tu es au Col aujourd'hui, c'est un peu grâce à lui et à son frère Henry.



CLIN D'OEIL

Ce que tu viens de découvrir sont les restes de la porte d'entrée du chalet Hartmann. Tu peux voir à quoi ce chalet ressemblait sur une pancarte sur le mur côté route.

QUELLE BELLE VUE !

LE SAVAIS-TU ?

Cet édifice s'appelle Notre-Dame des Chaumes. Ici, on ne parle pas d'alpages, les prairies d'altitude sont appelées « chaumes ». Ce sont sur les chaumes que s'installent les marcaires (fermiers).



CLIN D'OEIL

Je te propose d'aller en promenade découvrir la chaume des Trois Fours au départ de la Schlucht. À l'accueil du Parc naturel régional des Ballons des Vosges, qui se situe dans le bâtiment du Tétras, on pourra te donner toutes les informations utiles.





PAPY GÉRARD SERA CERTAINEMENT TRÈS HEUREUX D'AVOIR ENFIN SON ALBUM PHOTO.

Pour vivre de nouvelles aventures avec Rose et Louis, tu peux aller découvrir l'histoire de Papy Gérard à Gérardmer ou visiter le très fameux Théâtre du Peuple à Bussang créé par Maurice Pottecher dont tu as découvert les gamelles. Tu pourras aussi partir à la recherche d'un homme célèbre à Munster et pourquoi pas découvrir le travail du bois à la Bresse, avec la fameuse Schlitte, ou encore aller sur les traces des myrtilles au Markstein. Tu pourras trouver tous ces jeux de piste dans les offices de tourisme.

CONSEIL DEPARTEMENTAL DES VOSGES
8, rue de la Préfecture – 88000 EPINAL
tourismevosges@vosges.fr – www.tourisme.vosges.fr

MA JOURNÉE À LA SCHLUCHT

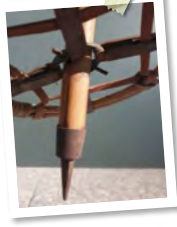
PHOTOS INTÉRIÈRES :



A:



B:



C:



D:



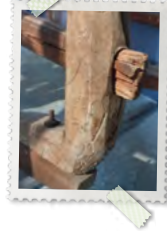
E:



F:



G:



H:



I:



J:



K:



L:

PHOTOS EXTÉRIÈRES :



M:



N:



O:



P:

Pour chaque photo ci-contre, note le numéro de la légende correspondante situé à droite. Certaines légendes se sont effacées, à toi de les retrouver.

Aide-toi du livret qui te donnera des indices !

- 1 La récolte des brimbelles près de Gérardmer
- 2 Bouteille de la Passion
- 3 Leçon de fr m erie
- 4 Poteau f nti re
- 5 Gamelle et couverts réglementaires
- 6 Hotte de transport
- 7 Les b t ns de ski
- 8 Riflette
- 9 Vosegus
- 10 La Schli e
- 11 Coffre de tailleur de pierres
- 12 Tabouret de marcaire
e f me de c ur
- 13 Gare de tramway de la Schlucht
- 14 Borne frontière
- 15 Chalet Hartmann
- 16 Notre-Dame des Chaumes

