

BALADES LUDIQUES

POUR PETITS ET GRANDS

Gérardmer
La Roche du Rain



© OTI des Hautes Vosges



**Visiter,
se balader,
s'amuser!**



VIVRE ENSEMBLE
DE BELLES EXPÉRIENCES



HAUTES VOSGES
TOURISME



Office de Tourisme Intercommunal
des Hautes Vosges - BP5
88401 Gerardmer Cedex
Tél 03 29 27 27 27
info@gerardmer.net
www.gerardmer.net

Facile



2,3 km

1 h 30

La Roche du Rain

Départ: Office de tourisme

GPS: 48.072103N / 6.872765E

Au cœur des Hautes-Vosges, carrefour entre la Lorraine et l'Alsace, Gérardmer, station labellisée Famille Plus, n'a pas fini de vous étonner. Ici toute l'année, la nature met en relief vos envies: baignade, ski, randonnée sous toutes ses formes, sports nautiques... Proposant un grand choix d'hébergements, Gérardmer est aussi une ville animée avec ses cinémas, ses magasins d'usine de textile, son complexe sportif et de loisirs... Ici, on sait recevoir les hôtes et cela depuis fort longtemps puisque c'est à Gérardmer que fut créée la première structure touristique, ancêtre des offices de tourisme actuels, en juillet 1875.

Carnet de route

Soyez vigilants avec vos enfants notamment sur les zones non piétonnes. Le parcours s'effectue sous votre entière responsabilité. L'Office de Tourisme et la société Randoland déclinent toute responsabilité en cas d'accident.

Débuter la balade de l'Office de Tourisme, place des Déportés. En sortant de l'Office, aller vers le rond-point à gauche.

Traverser le boulevard d'Alsace puis tourner à gauche boulevard Kelsch.

Remarquer la façade du n° 21 **1**.

Tourner à droite rue Carnot puis, de suite après l'École Notre-Dame, prendre à gauche l'Impasse Notre-Dame. Entrer dans le parc Garnier pour observer le monument **2**.

Ressortir du parc et se rendre sur le parvis de l'église **3**.

Traverser la rue Charles de Gaulle, tourner à gauche puis de suite à droite

dans la rue Saint-Gérard.

Tourner ensuite rue Vieille et suivre alors le balisage (cercle jaune). Tourner à droite dans le Chemin du Pré des Clefs. Suivre le balisage jaune et observer le paysage jusqu'à la route.

Attention à la circulation!

Traverser la route et poursuivre sur le chemin en face. Passer devant un banc, une ancienne carrière de granit (située sur la gauche) et s'arrêter devant le panneau présentant la carrière **4**.

Monter à gauche entre les murets et les arbres. Grimper les escaliers menant à la Roche du Rain **5**.

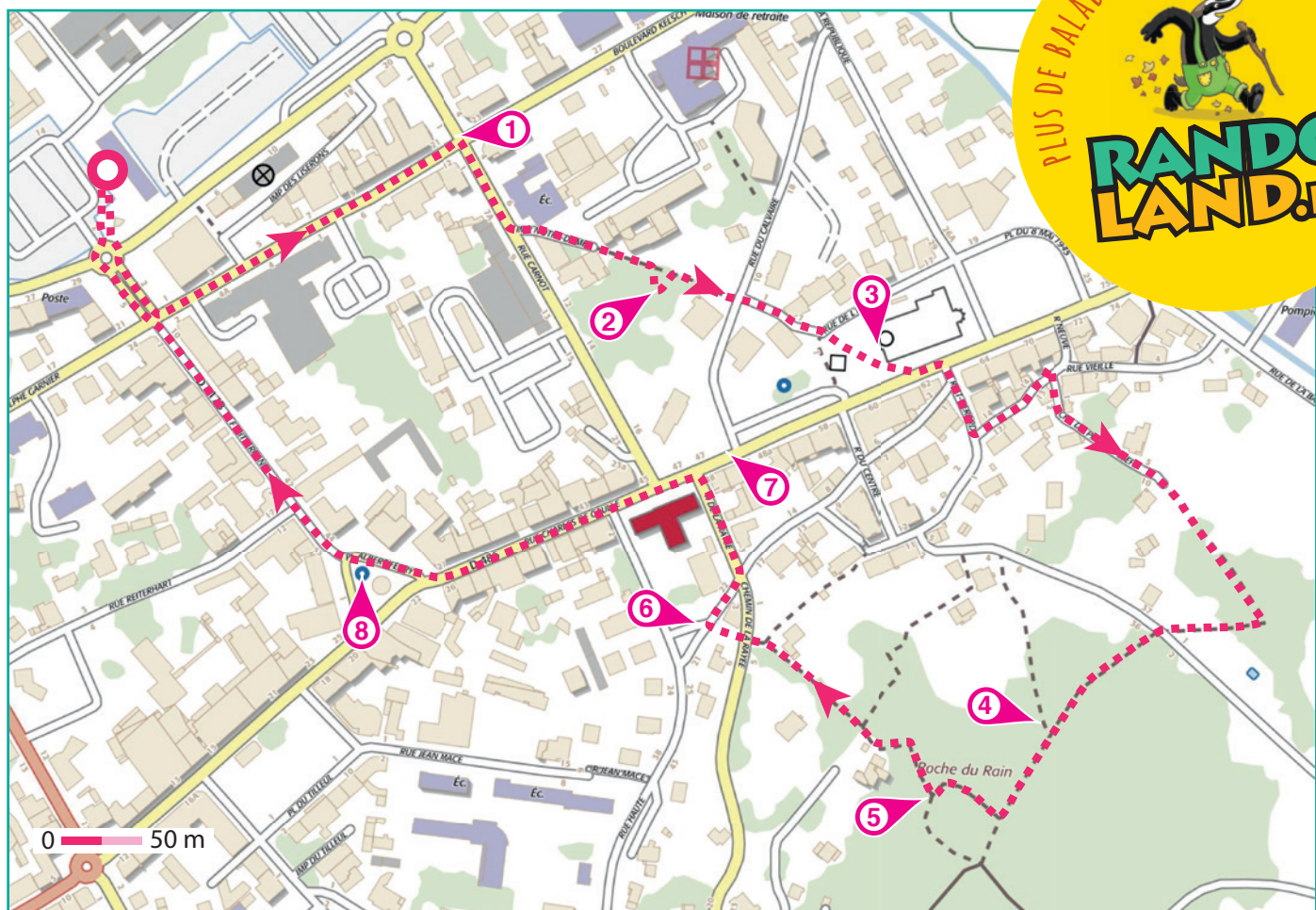
Attention à la « falaise »!

Descendre par le côté opposé à votre arrivée tout en suivant le balisage. Arriver au bas du chemin, **traverser prudemment** pour emprunter les escaliers. Au bas des escaliers, regarder le balisage du Club vosgien **6**.

Tourner à droite puis à gauche rue de la Rayée. Traverser la rue Charles de Gaulle pour observer le pèlerin **7**.

Suivre la rue Charles de Gaulle jusqu'à la fontaine sur la droite **8**.

Tourner à droite pour rejoindre l'Office de Tourisme et terminer la balade.

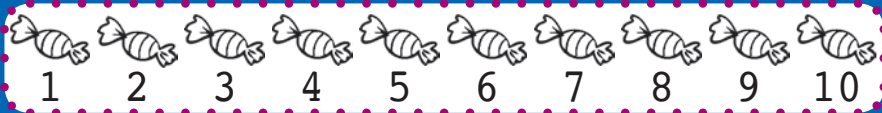
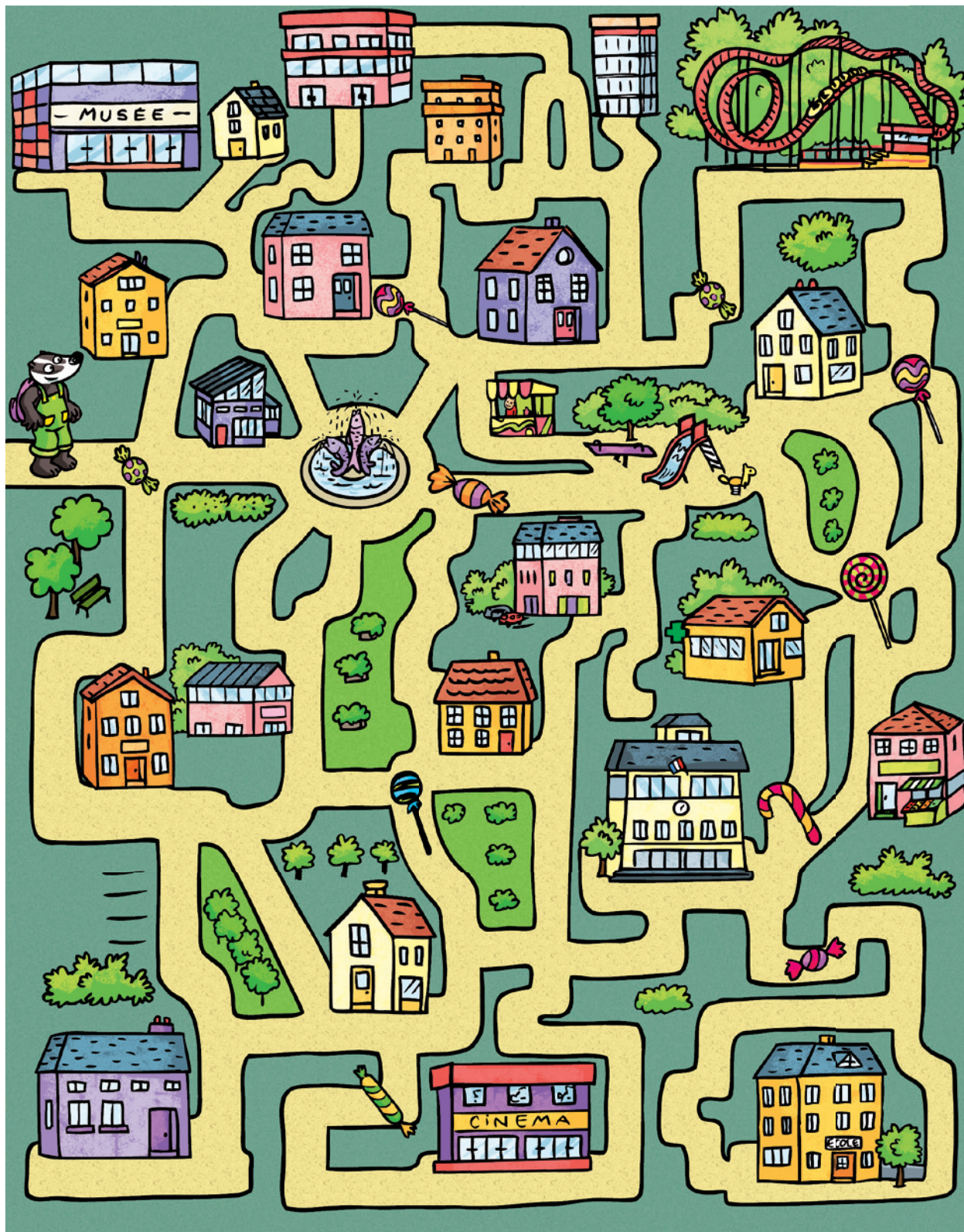




La Roche du Rain

L'inspecteur Rando est parti se promener en ville.
Mais quel parcours va-t-il emprunter ?

Trace le chemin parcouru par l'inspecteur Rando en utilisant les informations de la page suivante. Chaque fois que l'inspecteur Rando trouvera un bonbon sur son passage, colorie, dans l'ordre, la frise en bas de page. En fin de parcours, note dans la case réponse le nombre de bonbons coloriés.

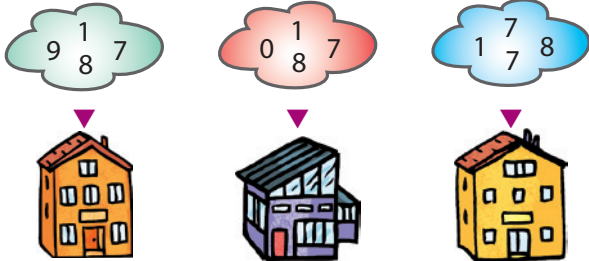


Ta réponse



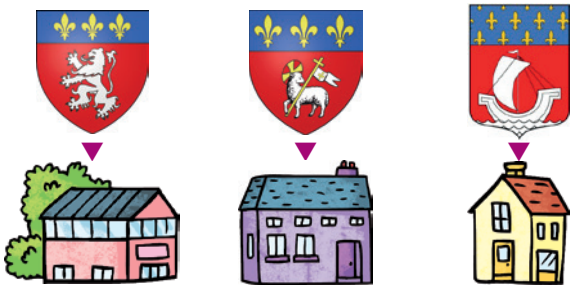
1 21, boulevard Kelsch

Quel nuage de chiffres te permet de reconstituer l'année gravée tout en haut de la façade ?
Tu vas trouver la première étape de l'Inspecteur Rando.



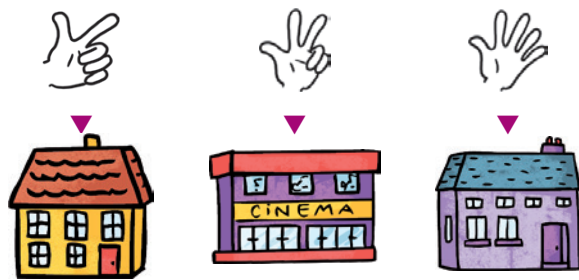
2 Le Parc Garnier

Quel blason se rapproche le plus de celui qui se trouve sous le buste d'Antoine GLEY ?



3 L'église St-Barthélemy

Retrouve la petite sculpture au-dessus du portail de l'église.
Combien de personnages peux-tu compter ?



4 Le panneau de la carrière

Quel groupe d'étiquettes te permet de reconstituer le mot effacé sur cette photo ?



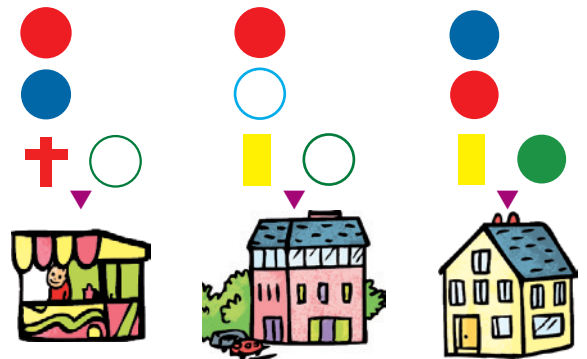
5 La Roche du Rain

Quelle feuille d'arbre peux-tu voir à proximité du sommet ?



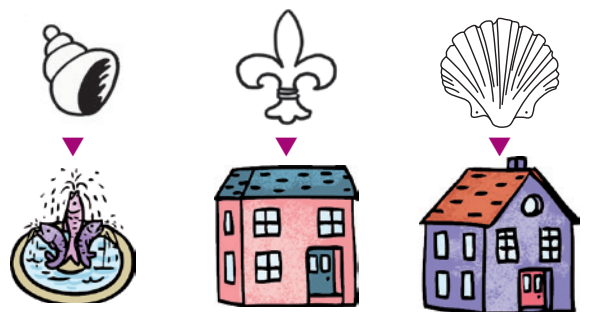
6 Le balisage

Quel balisage est visible sur les panneaux du club vosgien ?



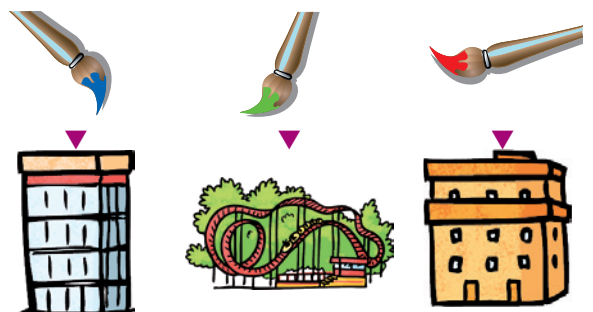
7 Le pèlerin

Que vois-tu sur le chapeau du pèlerin ?



8 La fontaine

Quel pinceau a été utilisé pour peindre les feuilles sculptées sur les têtes des personnages ?





ÉNIGME

Le circuit longe le Pré des Clefs. Il semblerait que l'origine de cette appellation remonte à la construction de l'église. Un artisan fit les travaux de serrurerie sur le grand portail. Mais le curé de l'époque proposa de régler sa facture, non pas en monnaie de l'époque, mais en offrant en échange un bien appartenant au clergé. C'est ainsi qu'on a dit que le pré fut échangé contre les clefs du portail. Depuis ce jour, on parle du Pré des Clefs.

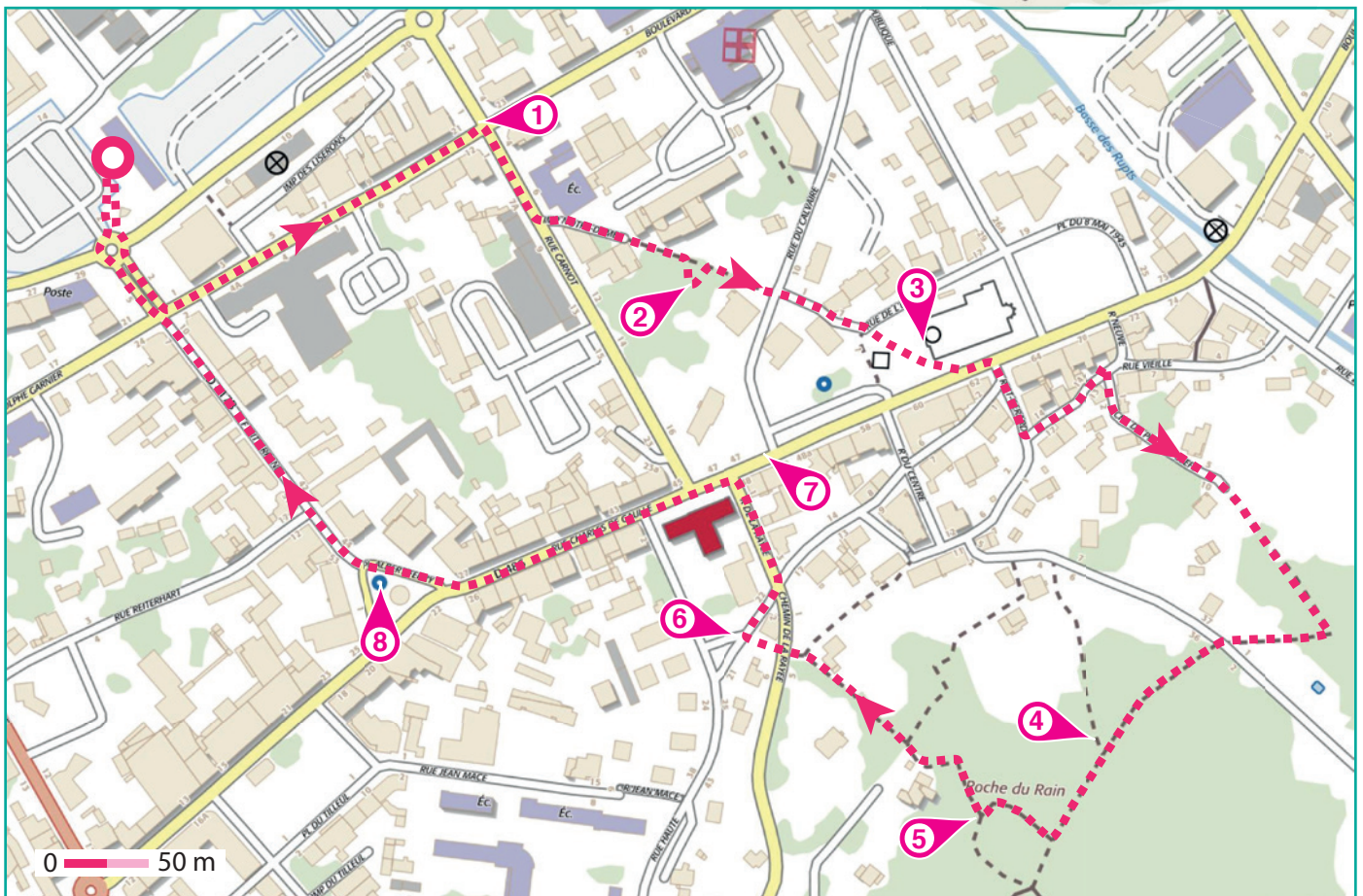
Sais-tu également que l'église d'aujourd'hui abrite dans son clocher un gros bourdon, nom donné aux grosses cloches au son particulièrement grave. Il est de coutume de donner un prénom aux cloches des édifices religieux. Arriveras-tu à retrouver celui donné à la cloche de l'église Saint-Barthélemy de Gérardmer ?



Tu disposes du plan ci-dessous.

À l'emplacement des pastilles numérotées, lis les indications qui te permettront de résoudre l'énigme principale.

À la fin de ta balade, rends-toi à l'Office de Tourisme ou sur le site randoland.fr pour vérifier ta réponse.





Pour toutes les activités de cette fiche, reporte dans la grille de bas de page les réponses trouvées en face des nombres correspondants.

1 21, boulevard Kelsch

Trouve le mot français qui se prononce comme le mot écrit en haut de la façade, en face de la date. En bijouterie, ce mot désigne une bague. Écris-le dans la grille.

2 Le Parc Garnier

Retrouve le monument commémoratif situé dans le parc Garnier. Quel surnom a été donné à Antoine Gley? Inscris dans la grille le premier mot de ce surnom.

3 L'église St-Barthélemy

Sur les piliers qui encadrent le portail on peut lire deux dates. Fais le total des chiffres qui composent la date la plus récente.

Ex.: 1955 -> 1 + 9 + 5 + 5 = 20 -> VINGT

Reporte le nombre trouvé, mais en lettres, dans la grille.



4 Le panneau de la carrière

Inscris dans la grille le nom des ouvriers qui avaient pour mission de fabriquer les pavés.

5 La Roche du Rain

Parmi la liste ci-dessous, quel arbre peux-tu retrouver près du sommet de la Roche du Rain?

BOULEAU - PLATANE - POMMIER - TILLEUL

Reporte son nom dans la grille.

AIDE

Bouleau: écorce blanche, lisse et brillante; feuilles triangulaires.

Platane: écorce jaunâtre laissant apparaître le liège; feuilles assez grandes (de 15 à 25 cm de long).

Pommier: écorce gris-brun à brun foncé; feuilles ovales.

Tilleul: écorce lisse; feuilles en forme de cœur.

6 Le balisage

Un randonneur est parti de Gérardmer à l'heure indiquée sur cette montre.

Arrivé à destination, il constate qu'il a effectué le trajet dans le temps qui est indiqué sur les panneaux.

Reporte dans la grille, la destination que le randonneur a atteinte.



7 Le pèlerin

Louise, Marion et Charlie se sont arrêtés au stand de tir de la fête foraine.

L'un d'eux a remarqué que s'il ajoutait 10 au nombre de boutons de la veste du pèlerin, il trouvait son score.

Inscris son prénom dans la grille.



LOUISE



MARION



CHARLIE

8 La fontaine

Une date est inscrite sur la fontaine.

Le chiffre des centaines t'indique le rang dans l'alphabet de la dernière lettre qu'il te manque.

Note-la dans la grille.

AIDE

Rang d'une lettre dans l'alphabet

A = 1,

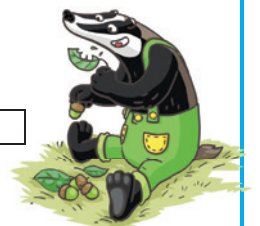
B = 2,

C = 3, ...

Grille réponse

Circuit n° 8819601M

Grid with 8 rows and colored cells (blue, yellow, orange) for the crossword puzzle.



Remets en ordre les caractères des cases colorées pour retrouver le nom de la cloche.

Ta réponse: [Color-coded boxes for the answer]



La Roche du Rain

ÉNIGME

Depuis 1935, la société des Fêtes de Gérardmer organise la Fête des Jonquilles. À cette occasion, un défilé de chars est organisé. L'animation se déroule en plusieurs parties : la cueillette, le piquage des chars puis, le lendemain, le défilé. Cette année, Luc et sa famille ont décidé de réaliser leur propre char à l'effigie de Loustic, la mascotte de l'Office de Tourisme de Gérardmer. Malheureusement, alors qu'ils allaient rejoindre le cortège, ils s'aperçoivent que les roues de leur char ont été dérobées... Mais qui a pu commettre ce vol ?

Ils décident de prendre contact avec Loustic et l'inspecteur Rando qui, après avoir mené l'enquête, ont réussi à établir une liste de suspects.

Ils ont maintenant besoin de ton aide pour retrouver le nom du voleur. Sauras-tu les aider ?

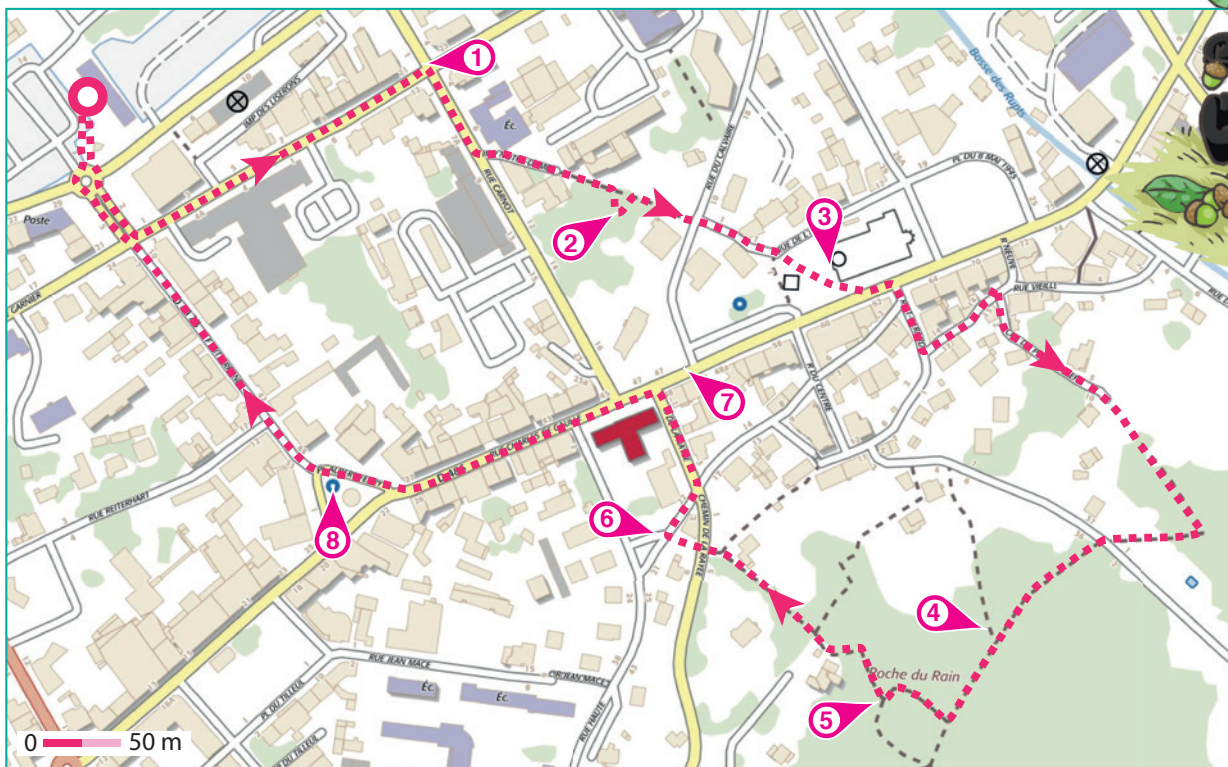


LISTE DES SUSPECTS

- ▶ **CLAUDEL Julie**, née le 2 avril 1989 à Épinal.
- ▶ **JACQUOT Louka**, né le 16 décembre 1987 à Colmar.
- ▶ **COLIN Luc**, né le 24 juin 1985 à Xonrupt-Longemer.
- ▶ **MARCHAL Alice**, née le 12 mai 1996 à Gérardmer.
- ▶ **CORNEST Nicolas**, né le 6 août 1983 à Gerbépal.
- ▶ **MOUGEL Thibault**, né le 28 février 1993 à Docelles.
- ▶ **DEFRANOR Léa**, née le 4 octobre 1987 à Tendon.
- ▶ **PERRIN Étienne**, né le 30 mars 1998 à La Bresse.
- ▶ **DIDIER Thomas**, né le 7 septembre 1991 à Rochesson.
- ▶ **THOMAS Romane**, née le 10 juillet 1986 à St-Léonard.

Tu disposes du plan ci-dessous. À l'emplacement des pastilles numérotées, lis les indications qui te permettront de résoudre l'énigme principale.

À la fin de ta balade, rends-toi à l'Office de Tourisme ou sur le site randoland.fr pour vérifier ta réponse.





Lors du passage devant chacun des indices lis attentivement les indications fournies. Elles te permettront de résoudre l'énigme posée au verso de cette page.

1 21, boulevard Kelsch

Observe le haut de la façade et retrouve l'année qui y est inscrite.
Le chiffre des centaines de cette date n'est pas égal au chiffre des unités de l'année de naissance de la personne recherchée.

2 Le Parc Garnier

Le mois de naissance du personnage recherché est différent de celui où le monument a été offert à la ville de Gérardmer.

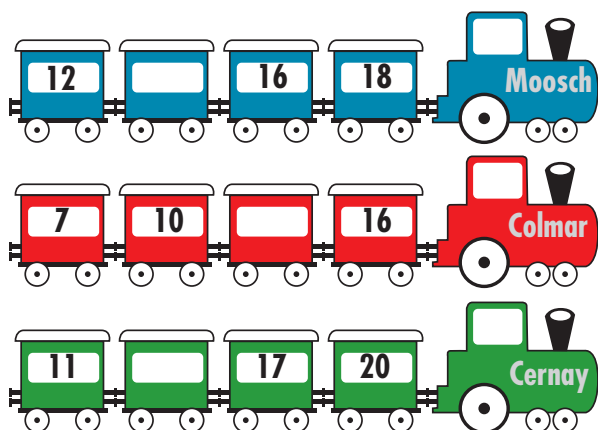


3 L'église St-Barthélemy

Ajoute tous les chiffres qui composent la date la plus récente gravée au-dessus de la porte de l'église.

Ex. : 1985 → 1 + 9 + 8 + 5 = 23

Dans quel train peux-tu inscrire logiquement ton résultat ? Le personnage n'est pas né dans la ville de destination qui figure sur ce train.



4 Le panneau de la carrière

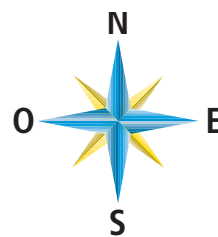
Pour cet indice les voyelles valent + 4 et les consonnes + 2.

Ex. : PIERRE → 2 + 4 + 4 + 2 + 2 + 4 = 18

Calcule la valeur du produit qui a participé au déclin des carrières de granit. Le jour de naissance du personnage recherché est inférieur au nombre que tu viens de trouver.

5 La Roche du Rain

Du sommet, si tu regardes en direction du lac, ton regard se porte à l'Ouest. Dans quelle direction regardes-tu quand ton regard se porte sur le clocher de l'église St-Barthélemy ?
Le nom de la personne recherchée ne rime pas avec cette direction.



6 Le balisage

Thomas, Nicolas et Julie sont partis pour une randonnée au départ de Gérardmer à 9 h. Thomas est allé à Longemer, Nicolas s'est rendu au Haut du Tot et Julie a fait le circuit des Calvaires.
Ils ont consulté leur montre à l'arrivée.



Thomas

Nicolas

Julie

Un seul d'entre eux a effectué son parcours plus rapidement que les temps indiqués sur les panneaux.
Le personnage recherché ne porte pas son prénom.



7 Le pèlerin

Un coquillage est représenté sur le chapeau du pèlerin. Le nom de ce coquillage et le nom du personnage recherché ne commencent pas par la même lettre.

8 La fontaine

Additionne tous les chiffres qui composent la date inscrite sur la fontaine. Si ton résultat est un nombre pair alors le personnage recherché est une femme, sinon, c'est un homme.

Circuit n° 8819601G

Tu devrais avoir retrouvé le nom du voleur.

Ta réponse: